

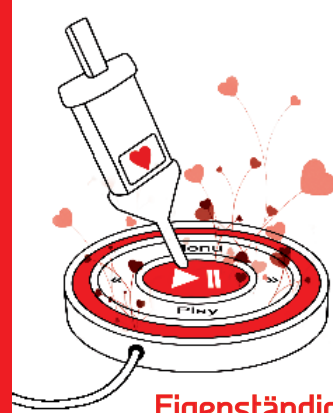
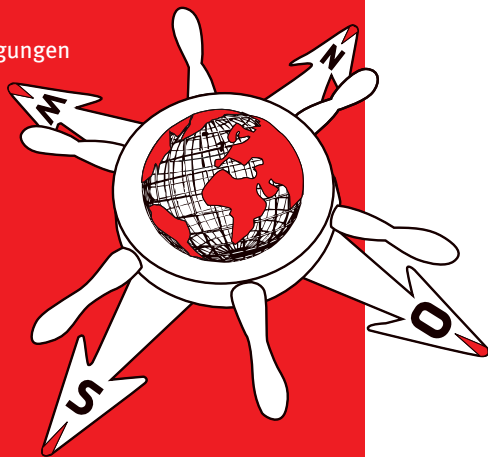
Forschendes Lernen beginnt mit Fragen

Was unterscheidet Graffiti von Höhlenmalerei?
Welche Musiker gibt es bei uns im Stadtteil?
Wie kommt Spannung ins Buch?

Bei Kultur.Forscher! gehen Kinder und Jugendliche eigenen Fragen nach. Sie betrachten Alltägliches mit fremdem Blick und erschließen sich kulturelle Phänomene aus ihrer Lebenswelt, die neugierig machen. Mit der Unterstützung von Lehrerinnen und Lehrern sowie außerschulischen Experten starten junge Menschen ihre persönliche Kulturexpedition.

Mit KulturForscher! neue Welten entdecken

Das gemeinsame Programm Kultur.Forscher! der PwC-Stiftung – Jugend – Bildung – Kultur und der Deutschen Kinder- und Jugendstiftung eröffnet nicht nur Schülerinnen und Schülern neue Möglichkeiten. Gemeinsam mit außerschulischen Partnern entwickeln Schulen frische Ideen für fächerübergreifenden Unterricht, schaffen Freiräume im Lehrplan und erproben neue Lernformen. Auch Fachleute aus dem Kulturbereich haben so die Möglichkeit, junge Menschen mit Methoden des entdeckenden Lernens zu begeistern. Dabei erhalten sie Anregungen für ihre eigene Arbeit.



Eigenständig, kreativ und methodisch forschen

Als Kultur.Forscher! setzen sich Kinder und Jugendliche aktiv mit ihrer kulturellen Lebenswelt auseinander. Auf der Suche nach Antworten kommen verschiedene Methoden zum Einsatz: Sie recherchieren, befragen, sammeln, arrangieren, filmen, malen und beschreiben. Sie können experimentieren, messen, mitmachen, beobachten, kategorisieren und dokumentieren. Dabei holen sie sich Anregungen von Historikern, Soziologen, Künstlern, dem Bürgermeister oder anderen Experten. Am Ende ihrer Entdeckungsreise tauschen sie sich über ihre Erfahrungen aus, präsentieren ihre Ergebnisse – und stellen neue Fragen.

Kompass für die Welterfahrung entwickeln

Durch ihre Erfahrungen und im Austausch miteinander erproben die Kultur.Forscher! verschiedene Lernstrategien. Sie entdecken ihre individuellen Stärken und erforschen mit Fragen zu ihrer kulturellen Lebenswelt auch ihre eigene Identität. Schülerinnen und Schüler begegnen unterschiedlichen Vorstellungen von Wirklichkeit und Welt und erleben kulturelle Vielfalt als Bereicherung. Auf dem Weg zum lebenslangen Lernen erfahren sie: Es bereitet Freude, sich in der Welt eigeninitiativ sowie selbstständig zu orientieren und dabei sich selbst und andere besser zu verstehen.

Wie romantisch sind Liebeslieder auf MP3?



Kultur.Forscher!
Kinder & Jugendliche auf Entdeckungsreise

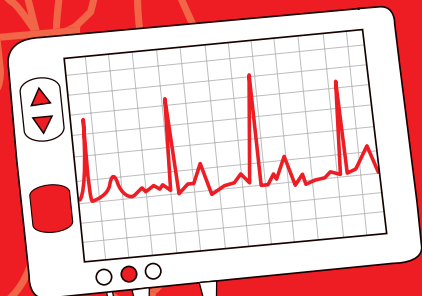


Im Forscher-Team auf Expedition

Wie kann ein Team von Kultur.Forschern aussehen? Schulen vernetzen sich mit Kulturinstitutionen wie beispielsweise Literaturhäusern, Volkshochschulen, Museen oder Musikhochschulen ihrer Umgebung. Fachleute aus Medienberufen, Musik, Kunst oder anderen Kultureinrichtungen gestalten mit Lehrkräften sowie Kindern und Jugendlichen ein Kultur.Forscher-Projekt.

Unterstützung für Schulen

Bei ihrer Forschungsreise stehen teilnehmenden Schulen Prozessbegleiterinnen und -begleiter zur Seite. Für ihr Kultur.Forscher-Projekt erhalten die Schulen finanzielle Unterstützung. Darüber hinaus bietet das Programm Fortbildungen zu Methoden forschenden Lernens, interdisziplinärer Zusammenarbeit und ästhetischer Forschung an. Bei regionalen und überregionalen Veranstaltungen tauschen sich die Kultur.Forscher-Schulen untereinander über ihre Erfahrungen aus und erhalten Rückmeldungen zu ihrer Arbeit.



Auf einen Blick

Kultur.Forscher! unterstützt Schulen und ihre Kulturpartner bei gemeinsamen Forschungsprojekten.

Wer? Schülerinnen und Schüler der Sekundarstufe I
Wann? Februar 2009 bis Juli 2011
Was? Kultur.Forscher! bietet Schulen 5.000 Euro pro Jahr sowie Prozessbegleitung, Fachberatung, Fortbildungen und Evaluation

Wo?

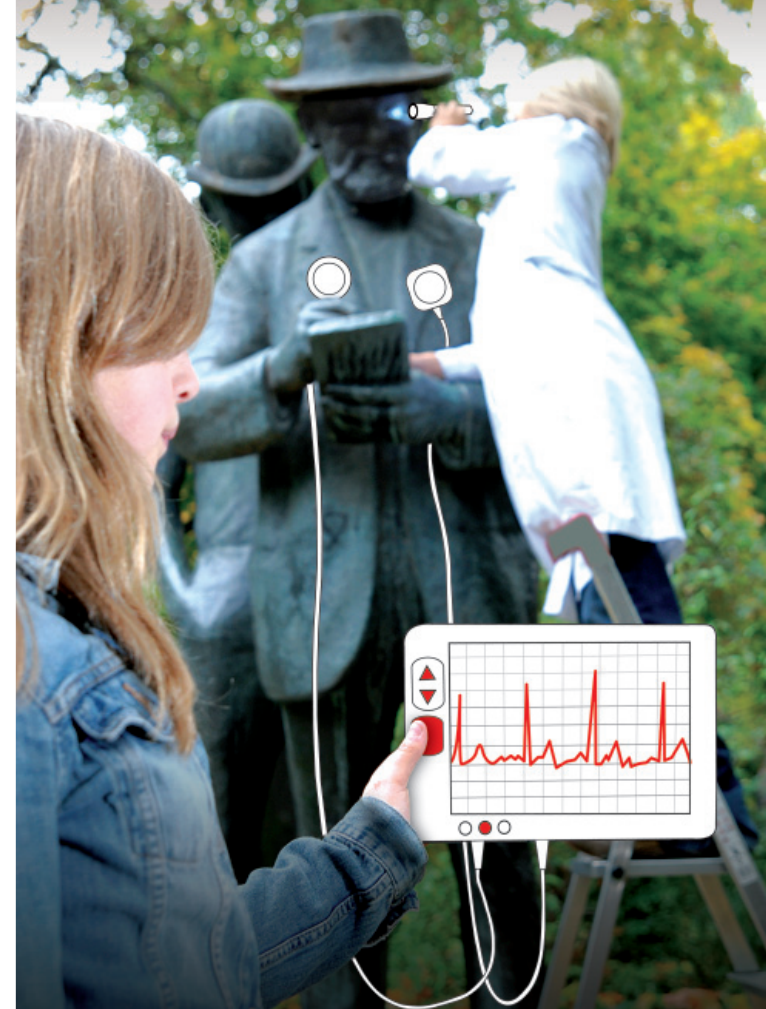


Expeditionsleitung und weitere Informationen

Deutsche Kinder- und Jugendstiftung
Harriet Völker
Tempelhofer Ufer 11
10963 Berlin
Tel.: (030) 25 76 76 - 66
harriet.voelker@dkjs.de

Bewerbungsunterlagen gibt es unter:
www.Kultur-Forscher.de

Wie lebendig ist Kultur?



Kultur.Forscher!
Kinder & Jugendliche auf Entdeckungsreise

www.Kultur-Forscher.de

PwC STIFTUNG
JUGEND - BILDUNG - KULTUR

deutsche kinder- und jugendstiftung